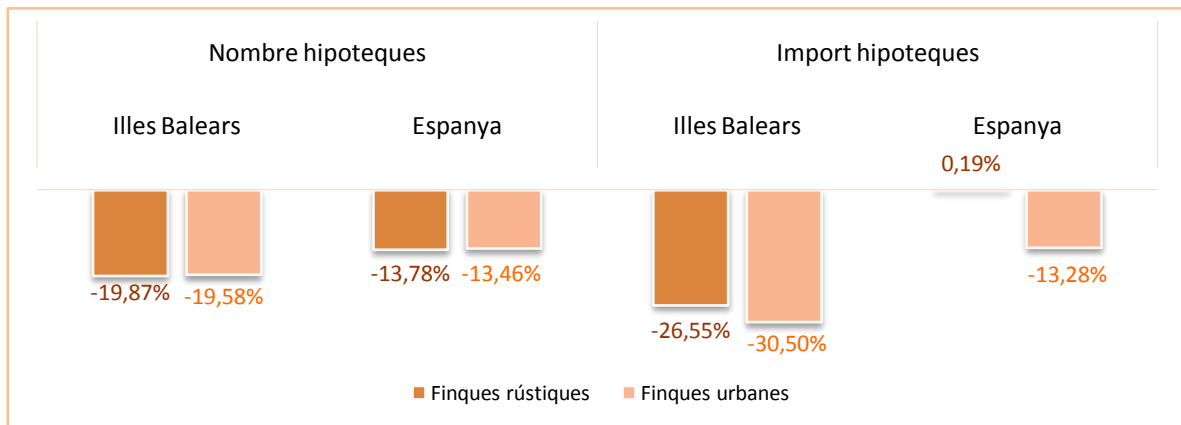


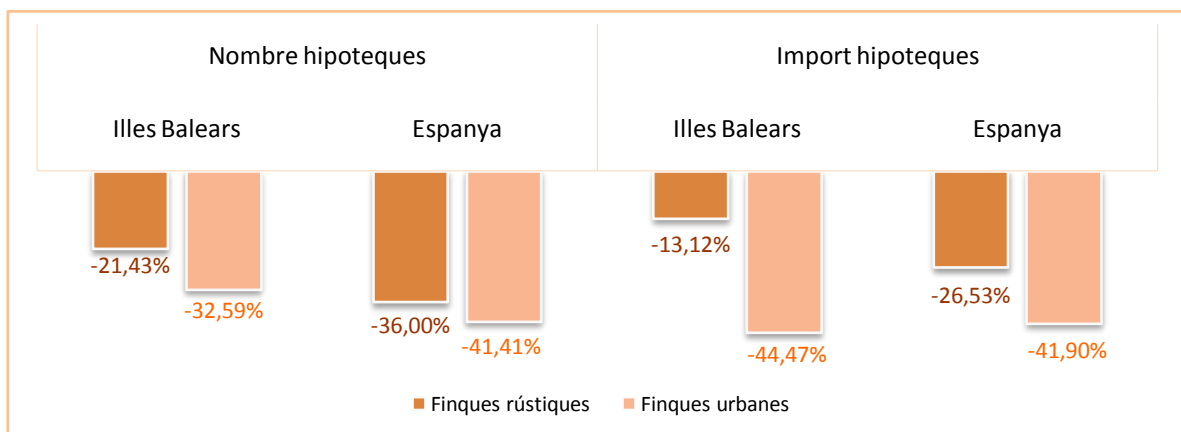
**Principals resultats**

- » El nombre de **finques rústiques i urbanes** hipotecades a les Illes Balears durant el mes de juny de 2011 disminueix un **-19,60%** respecte del mes de maig i se situa en 1.542 hipoteques. En relació amb el mes de juny de l'any anterior la disminució és d'un **-31,83%**.
- » L'**import mitjà** de les hipoteques que s'han constituït durant aquest mes, si es consideren les finques rústiques i les urbanes i tots els tipus d'entitat financera, és de 125.508 euros i representa una disminució del **-12,94%** respecte del mes de maig i una davallada del **-14,55%** respecte del mes de juny de 2010.
- » S'han hipotecat 1.009 **habitatges**, un **-32,73%** menys que durant el mes de juny de 2010, per un **import mitjà** de 116.056 euros, la qual cosa significa que, quant a import, s'ha produït una reducció interanual del **-14,25%**. En conjunt, el nombre total de **finques urbanes** hipotecades experimenta, en relació amb el mes de juny de l'any passat, una reducció del **-32,59%**. L'import mitjà d'aquestes hipoteques registra un disminució interanual del **-17,63%** i se situa en 118.553 euros.

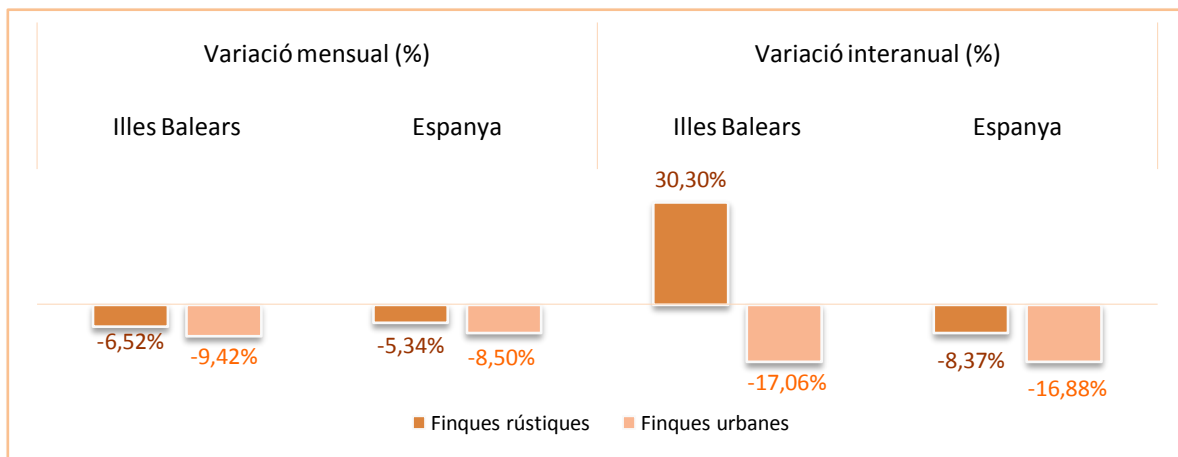
**Taxes de variació mensual del nombre i de l'import de les hipoteques: Illes Balears i Espanya (%)**



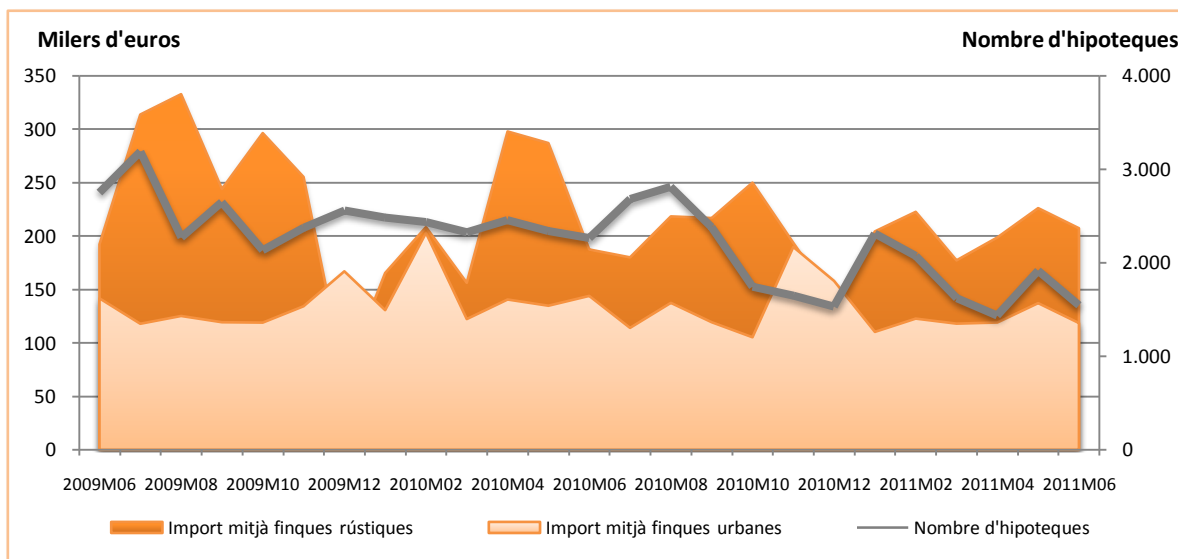
**Taxes de variació interanual del nombre i de l'import de les hipoteques: Illes Balears i Espanya (%)**



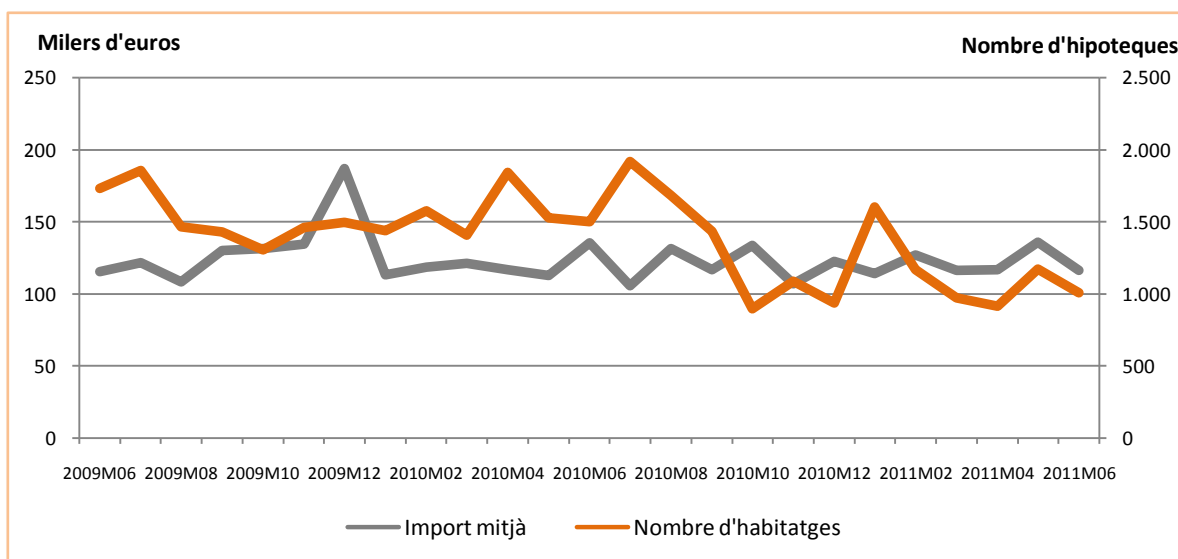
### Variació mensual i interanual del nombre d'hipoteques cancel·lades a les Illes Balears i a Espanya (%)



### Evolució mensual del nombre i de l'import mitjà de les hipoteques a les Illes Balears



### Evolució mensual del nombre i de l'import dels habitatges hipotecats a les Illes Balears



**Nombre d'hipoteques constituïdes a les Illes Balears i a Espanya per naturalesa de la finca i tipus d'entitat financera (nombre d'hipoteques i %)**

	Juny de 2011		Variació mensual (%)		Variació interanual (%)	
	Illes Balears	Espanya	Illes Balears	Espanya	Illes Balears	Espanya
<b>Total rústiques i urbanes</b>	<b>1.542</b>	<b>52.441</b>	<b>-19,60</b>	<b>-13,48</b>	<b>-31,83</b>	<b>-41,17</b>
Banc	529	19.798	-35,88	-9,54	-47,88	-40,41
Caixa d'estalvis	837	24.889	-5,96	-18,02	-23,49	-46,50
Altres entitats	176	7.754	-13,30	-7,28	15,03	-17,49
<b>Finques rústiques</b>	<b>121</b>	<b>2.516</b>	<b>-19,87</b>	<b>-13,78</b>	<b>-21,43</b>	<b>-36,00</b>
Banc	38	707	-20,83	-22,22	-17,39	-47,04
Caixa d'estalvis	61	1.020	-23,75	-16,39	-25,61	-41,91
Altres entitats	22	789	-4,35	0,00	-15,38	-6,07
<b>Finques urbanes</b>	<b>1.421</b>	<b>49.925</b>	<b>-19,58</b>	<b>-13,46</b>	<b>-32,59</b>	<b>-41,41</b>
Banc	491	19.091	-36,81	-8,99	-49,33	-40,13
Caixa d'estalvis	776	23.869	-4,20	-18,09	-23,32	-46,68
Altres entitats	154	6.965	-14,44	-8,04	21,26	-18,61

**Import de les hipoteques constituïdes a les Illes Balears i a Espanya per naturalesa de la finca i tipus d'entitat financera (milers d'euros i %)**

	Juny de 2011		Variació mensual (%)		Variació interanual (%)	
	Illes Balears	Espanya	Illes Balears	Espanya	Illes Balears	Espanya
<b>Total rústiques i urbanes</b>	<b>193.534</b>	<b>6.317.964</b>	<b>-30,01</b>	<b>-12,46</b>	<b>-41,75</b>	<b>-41,05</b>
Banc	85.299	2.571.693	-43,17	-13,04	-41,28	-42,64
Caixa d'estalvis	86.662	2.782.077	-14,10	-12,47	-39,21	-45,02
Altres entitats	21.573	964.194	-15,51	-10,87	-51,46	-17,84
<b>Finques rústiques</b>	<b>25.070</b>	<b>438.447</b>	<b>-26,55</b>	<b>0,19</b>	<b>-13,12</b>	<b>-26,53</b>
Banc	11.817	139.520	19,61	12,40	21,89	-30,74
Caixa d'estalvis	10.641	197.415	-46,03	3,69	-18,89	-29,66
Altres entitats	2.612	101.512	-42,43	-17,53	-56,75	-11,46
<b>Finques urbanes</b>	<b>168.464</b>	<b>5.879.517</b>	<b>-30,50</b>	<b>-13,28</b>	<b>-44,47</b>	<b>-41,90</b>
Banc	73.482	2.432.173	-47,59	-14,16	-45,79	-43,19
Caixa d'estalvis	76.021	2.584.662	-6,34	-13,50	-41,27	-45,92
Altres entitats	18.961	862.682	-9,69	-10,01	-50,63	-18,53

**Nombre d'hipoteques cancel·lades a les Illes Balears i a Espanya per naturalesa de la finca i tipus d'entitat financera (nombre d'hipoteques i %)**

	Juny de 2011		Variació mensual (%)		Variació interanual (%)	
	Illes Balears	Espanya	Illes Balears	Espanya	Illes Balears	Espanya
<b>Total rústiques i urbanes</b>	<b>889</b>	<b>40.039</b>	<b>-9,29</b>	<b>-8,38</b>	<b>-15,57</b>	<b>-16,59</b>
Banc	354	15.577	-16,31	-1,48	-26,40	-7,10
Caixa d'estalvis	459	18.241	0,44	-13,37	-3,97	-23,08
Altres entitats	76	6.221	-24,00	-8,98	-19,15	-17,27
<b>Finques rústiques</b>	<b>43</b>	<b>1.488</b>	<b>-6,52</b>	<b>-5,34</b>	<b>30,30</b>	<b>-8,37</b>
Banc	17	504	-15,00	3,28	-10,53	-2,70
Caixa d'estalvis	23	575	27,78	-9,73	109,09	-21,66
Altres entitats	3	409	-62,50	-8,50	0,00	9,95

Finques urbanes	846	38.551	-9,42	-8,50	-17,06	-16,88
Banc	337	15.073	-16,38	-1,63	-27,06	-7,24
Caixa d'estalvis	436	17.666	-0,68	-13,48	-6,64	-23,13
Altres entitats	73	5.812	-20,65	-9,02	-19,78	-18,69

### Més informació disponible al web de l'IBESTAT

- [Hipoteques](#)

### Informació metodològica

La periodicitat de l'estadística sobre hipoteques és mensual i les dades són provisionals.

Aquesta estadística proporciona informació relativa al nombre de béns immobles que s'han hipotecat, a l'import d'aquestes hipoteques i al nombre de finques rústiques i urbanes que han cancel·lat les hipoteques.

La font d'informació és l'Institut Nacional d'Estadística (INE), que, a la vegada, obté la informació de les dades sobre hipoteques immobiliàries que facilita el Col·legi de Registradors de la Propietat i Mercantils d'Espanya.

### Contacte

- [info@ibestat.caib.es](mailto:info@ibestat.caib.es)